



Neue Bäder in altem Gemäuer

Mörwalds neuer Gutshof verbindet Genuss und Regionalität

Mit dem Gutshof Feuersbrunn hat Toni Mörwald ein Statement gesetzt: Mit viel Feingefühl haben Eva und Toni Mörwald das historische Ensemble revitalisiert und in ein stilvolles Refugium verwandelt. Die 23 Zimmer und Suiten des neuen Hotels zeigen, wie hochwertige Architektur, durchdachte Innenraum-planung und moderne Sanitärtechnik Hand in Hand gehen können. Geberit ist mit Badlösungen dabei.

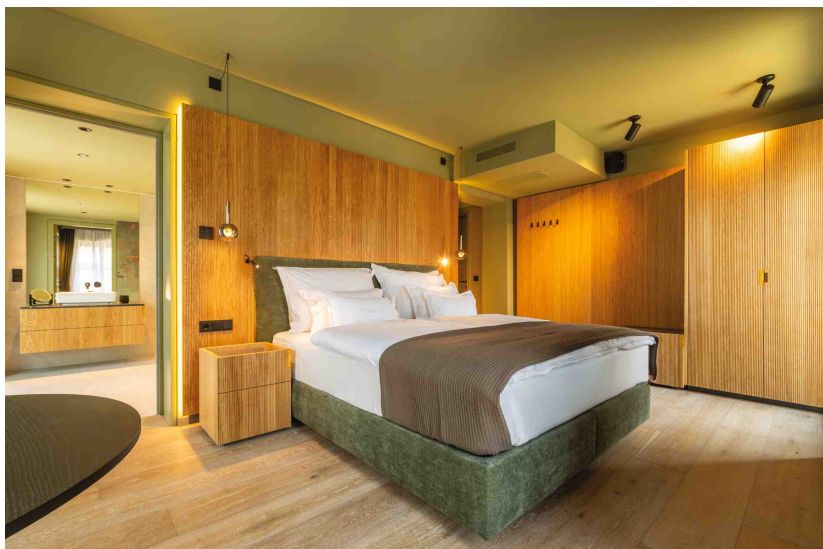
Mit großem Gespür für die Historie und einem klaren Blick in die Zukunft wurde der Gutshof von Toni Mörwald zu einem Refugium, das Geschichte und Gegenwart stilvoll vereint. Herzstück des Ensembles sind 23 edel eingerichtete Zimmer und Suiten, die nicht nur mit hochwertigem Interieur und regionalem Charme überzeugen, sondern auch mit durchdachten Badlösungen von Geberit. Die Badezimmer werden zur privaten Wellnesszone: Ausgesuchtes Design und moderne Sanitärtechnik – stufenlose Duschflächen, stilvolle Waschtische und innovative Dusch-WCs – spielen hier harmonisch zusammen.

Zukunftsfähige Architektur

„Als Generalplaner für Architektur und Innenarchitektur war es unser Ziel, den Bestand sensibel weiterzuentwickeln und gleichzeitig eine zukunftsfähige, hochwertige Nutzung zu ermöglichen,“ sagt Architekt Christoph Maurer von Maurer & Partner ZT GmbH. Entstanden ist ein Ensemble, das Tradition mit zeitgemäßem Design, Klarheit und Offenheit verbindet – und neue Impulse für die Belebung der Region setzt. „Der Fokus auf Komfort, Langlebigkeit und gestalterischer Qualität. Dieser Anspruch konnte auch durch den Einsatz hochwertiger Produkte stimmig umgesetzt werden.“

Bekenntnis zur Regionalität

Der Gutshof ist mehr als nur ein Hotel: Mit Gutshofküche, einer Greißlerei, einer Markthalle für Bauernmärkte und einer Weinhandlung entsteht ein lebendiger Treffpunkt für Gäste und Einheimische. Das Projekt versteht sich nicht nur als Rückzugsort für Genussreisende oder Veranstaltungsort, sondern als Beispiel für eine zukunftsorientierte Ortsentwicklung. „Mit dem Gutshof und der Weinhandlung schaffen wir nicht nur ein touristisches Angebot, sondern tragen auch maßgeblich zur Belebung des Ortskerns bei“, so Toni Mörwald.



Herzstück des Gutshofs sind 23 edel eingerichtete Zimmer und Suiten, die nicht nur mit hochwertigem Interior und regionalem Charme überzeugen, sondern auch mit durchdachten Badlösungen von Geberit.



Ein historisches Ensemble wird zum stilvollen Refugium: Der Gutshof Feuersbrunn von Toni Mörwald wird Treffpunkt für Gäste und Einheimische. Geberit ist mit Badlösungen dabei.



Geberit Geschäftsführer Guido Salentinig (rechts) mit Architekt Christoph Maurer (links) und Toni Mörwald (Mitte).

Moderne Haustechnik

Die Umsetzung erfolgte in enger Zusammenarbeit mit regionalen Handwerksbetrieben und Partnern. „Unser besonderer Dank gilt allen Partnern – nur dank deren Engagement und Expertise ist dieses Projekt möglich geworden“, so Toni Mörwald. Einer der Partner ist die Firma Haustechnik Hauer GmbH aus Litschau, die für die gesamte Sanitär- und Haustechnik verantwortlich war. „Die Renovierung eines historischen Gebäudes stellt immer besondere Anforderungen an Planung und Ausführung“, sagt Georg Hauer, Geschäftsführer der Haustechnik Hauer GmbH. „Dank der engen Zusammenarbeit

mit allen Beteiligten konnten wir die Haustechnik auf den letzten Stand bringen, damit sich Gäste und Mitarbeitende wohl fühlen. Ob Gästezimmer, Gutshofküche oder Markthalle, alles ist perfekt beheizt, klimatisiert und belüftet.“

Bäder als private Wellnesszonen

Auch Geberit Österreich, dessen Hauptsitz in Pottenbrunn nur 30 Kilometer entfernt ist, zeigt sich stolz, Teil des Projektes zu sein: „Der Gutshof Feuersbrunn verbindet Regionalität mit höchster Qualität. Diese Werte sind auch uns bei Geberit sehr wichtig. Daher freuen wir uns sehr, dass unsere Badprodukte zum Wohlbefinden

der Gäste des Gutshofs beitragen werden“, so Guido Salentinig, Geschäftsführer von Geberit Österreich. Georg Hauer ergänzt: „Meine Mannschaft auf der Baustelle profitiert jeden Tag von der hohen Montagefreundlichkeit der Geberit Produkte. Weiters schätzen wir die langlebige Funktionalität und die hohe Qualität der Produkte“.

Die Bäder wurden mit mit VariForm Waschtischen, Olona Duschflächen, AquaClean Mera und Alba Dusch-WCs und Sigma70 Betätigungsplatten von Geberit ausgestattet. Die Badprodukte von Geberit sind dank innovativer Oberflächenbeschichtungen einfach zu reinigen, was gerade für das Housekeeping im Hotel ein wichtiger Faktor ist. Für den Gast bieten die Geberit Produkte ein Höchstmaß an Komfort und Benutzerfreundlichkeit. Das Geberit Alba Dusch-WC, das jüngste Modell der Reihe AquaClean, reinigt auf Knopfdruck mit einem körperwarmen Wasserstrahl. Reduziert auf diese wesentliche Funktion eines Dusch-WCs, ist die Benutzung daher sehr einfach und intuitiv. So lenkt die Gäste nichts von einem entspannenden Baderlebnis ab.

Bilder: Raphael Fasching

www.geberit.at