

## Außergewöhnliches Gebäude

### Besondere Herausforderungen für die Steigleitungen

Im Zentrum der litauischen Hauptstadt Vilnius steht der Bau von Stararchitekt Daniel Libeskind – The Artery. Dort wurde das Sanha-Rohrleitungssystem NiroSan für Trinkwasser eingesetzt. Für die Steigleitungen kommen XXL-Dimensionen zum Einsatz. Das Unternehmen hat mit diesem Premiumsystem aus Edelstahl einen wichtigen Anteil an der „hervorragenden Qualität der Konstruktion“, auf die der Bauherr bei der Auswahl besonderen Wert legte.



The Artery, konzipiert von Stararchitekt Daniel Libeskind, prägt das Stadtzentrum von Vilnius.

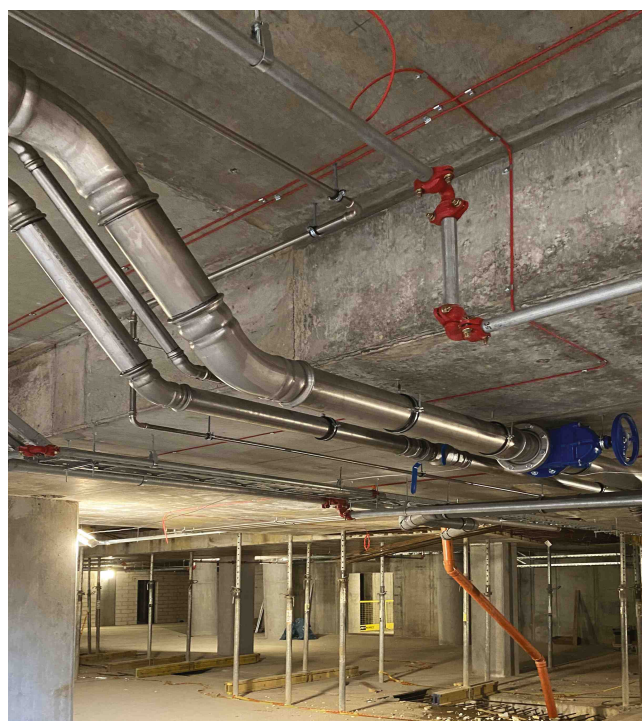
Das Gebäude ist nach dem Nachhaltigkeitsstandard BREEAM (Building Research Establishment Environmental Assessment Methodology – ist ein ursprünglich aus Großbritannien stammendes Bewertungssystem für ökologische und soziokulturelle Aspekte der Nachhaltigkeit von Gebäuden) zertifiziert. Auch unter diesem Aspekt passt NiroSan aus Edelstahl bestens, denn der Werkstoff ist nicht nur hygienisch, sondern auch sehr gut zu recyceln. Durch die eigene Produktion und die hohen Qualitätsstandards unterstreicht Sanha damit seinen Anspruch, sich aktiv für nachhaltige Systeme einzusetzen.

Bilder: Sanha

[www.sanha.com](http://www.sanha.com)

Der 18-stöckige Turm in seiner skulpturalen Gestaltung gilt als neues Wahrzeichen der Metropole Vilnius. Zentral gelegen prägt er die Skyline und bietet viel Raum für Büros, öffentliche Einrichtungen sowie ein Hotel. Außen fällt das Gebäude durch die gegliederte Glasfassade auf, innen durch zeitgemäße Technik. Bereits bei der Planung legten Architekt und Bauherr größten Wert auf eine außergewöhnliche Qualität der Bauweise und der eingesetzten Produkte.

In einem solch hohen Gebäude wie The Artery bilden die Steigleitungen das Herzstück der Rohrleitungsinstallation. Sie wurden mit den Dimensionen 139,7 und 168,3 mm aus dem umfangreichen NiroSan-System umgesetzt. Diese Abmessungen erlauben Bauherren und Verarbeitern eine rasche, zeitsparende Installation von Steig- und Verteilungen und vermeiden so aufwendige oder gar fehlerträchtige Mischinstallationen.



Während der Bauphase: Die Trinkwasserverrohrung wird mit dem hochwertigen Edelstahlsystem NiroSan realisiert, inklusive der Steigleitungen im XXL-Format.